

Lösungen für Druck/Kodierung und Gravur



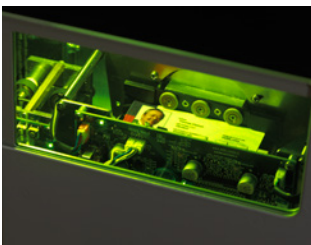
FARGO® HDP8500LE

Karten-Lasergravurgerät für industrielle Anwendungen





Haltbare und hochsichere Ausweiskarten durch Gravur.



Die Lasergravur-Technologie im FARGO® HDP8500LE ermöglicht das Einfügen von Sicherheitsattributen, darunter Oberflächenrelief für taktile Authentifizierung, detaillierter Mikrotext, der sich mit üblichen Desktop-Druckern nicht vervielfältigen lässt, und lentikulare Personalisierung durch markante Multiple Laser Images (MLI) und Changeable Laser Images (CLI).



Der High-Definition-Druck (HDP) liefert die beste Bildqualität auf Karten mit höchster Funktionalität. Die HDP-Folie wird auf die Oberfläche von Proximity- und Smartcards aufgebracht und passt sich den Erhöhungen und Vertiefungen der integrierten Elektronik an.

Sichere Personalisierung mit Laserschärfe

Das neue industrietaugliche FARGO® HDP8500LE Karten-Lasergravurgerät von HID Global ist voll kompatibel mit dem HDP8500 Drucker/Kodierer und den Laminiermodulen. Dies ermöglicht die Kombination von hochsicherer Personalisierung mit Lasergravur und High Definition Printing™ (HDP®).

Mit der vielseitigsten Lasergravur-Technologie auf dem Markt fügt der HDP8500LE Personalisierungsattribute hinzu, die Fälschung und Manipulation praktisch unmöglich machen. Jeder Versuch, die gravierten Informationen zu ändern, führt sofort zu einer sichtbaren Beschädigung der Karte.

Eingravierte Sicherheit in jeder Karte

Das HDP8500LE Lasergravurgerät brennt vielfältige Sicherheitselemente in Ausweiskarten, lasereingravierte Daten und Bilder halten lange und sind äußerst sicher. Die durch Lasergravur erzeugten Relief-Buchstaben können durch einfache Berührung mit dem Finger überprüft werden.

Das Kamera-Sichtsystem sorgt für die genaue Platzierung und Registrierung der Daten auf der Kartenoberfläche. Die Wiedergabe ist so präzise, dass sogar Mikrotext eingraviert werden kann – in einer mikroskopischen Schriftgröße, die nur mit Hilfe einer Lupe lesbar ist.

Die HDP8500LE Präzisionslaser erzeugen auch Multiple Laser Images (MLI) und Changeable Laser Images (CLI) für die lentikulare Personalisierung. Diese stellen weitere Hindernisse gegenüber Fälschungsversuchen mit Desktop-Druckern dar.

Das vollständig kompatible System für die sichere Kartenausgabe

Der HDP8500LE kommt in staatlichen Behörden aufgrund seiner hervorragenden fälschungssicheren Personalisierung und seiner Kompatibilität mit dem HDP8500 Kartendrucker und den Laminiermodulen zum Einsatz. Er ermöglicht das Personalisieren von Polycarbonat-Karten in Vollfarbe und mit Lasergravur.

Aufgrund der genannten Vorteile ist das Personalisierungssystem der HDP8500 Serie für alle Ausweisprogramme, bei denen ein erhöhtes Risiko für Fälschungen oder Identitätsverwechslungen besteht, die ideale Lösung (z.B. Wahlausweise, Aufenthaltsgenehmigungen, Führerscheine und Personalausweise).

Das ganzheitliche Konzept für hochsichere Ausweise

Hochsichere Ausweiskarten müssen verschiedenste Sicherheitsmerkmale aufweisen. Dies erfordert unterschiedliche visuelle, digitale und eingravierte Elemente, um jeden einzelnen Karteninhaber genau zu identifizieren und gleichzeitig Betrug und Fälschung vorzubeugen. Die einzelnen Module der vollständig kompatiblen **FARGO Serie für industrielle Anwendungen** fügen dem fertigen Ausweis zusätzliche Sicherheitsmerkmale hinzu und verwenden dabei besondere Druckverfahren sowie Kodierungs- und Gravurtechnologien und Materialien:

- **HDP8500LE Lasergravergerät**
graviert einmaligen, unveränderbaren Text, visuelle Sicherheitselemente und andere Bilder in die Kartenoberfläche.
- **HDP8500 Drucker/Kodierer**
fügt hochauflösenden Bildern mit Hilfe fluoreszierender Farbbänder und/oder HDP-Hologrammfolien offene, verborgene oder forensische visuelle Sicherheitselemente hinzu.
- **HDP8500 Laminiermodul**
versieht Karten mit einer Schutzlaminierung, entweder klar oder mit kundenspezifischen Hologrammen. Für lange Lebensdauer und Fälschungsschutz.

Lasergravur: Visuelle Sicherheitselemente

Direkt in die Karte eingravierte, eindeutig identifizierende Daten oder Bilder sorgen für eine manipulationssichere, extrem haltbare Personalisierung, die Fälschungen praktisch unmöglich macht, da jeder Manipulationsversuch die Karte sofort sichtbar beschädigt.

Sub-Surface-Bild
Lasergravuren unter der obersten Kartenschicht, wie in diesem Beispielbild, sind am längsten haltbar.

Kundenspezifischer Mikrotext
Die mikroskopische Schriftgröße (weniger als 1 Punkt) ist nur mit Lupe lesbar und dient als verborgene Authentifizierung.

Taktiler Oberflächenrelief
Relief-Buchstaben liefern den Echtheitsbeweis durch einfaches Berühren.

MLI/CLI - Multiple/Changeable Laser Image
Eingravierte Bilder oder Daten ändern sich mit dem Betrachtungswinkel für eine komfortable Identitätsprüfung.

National Identity Card
Surname: ANDERSON
Given names: JANE
Date of birth: 10.04.1979
Nationality: UTO
Place of birth: UTOPIA
Gender: F
Date of expiry: 18.06.2020
Signature of bearer: Jane Anderson

Kundenspezifische Hologramme: Visuelle Sicherheitselemente

Fügen Sie Ihrer Laminierung oder Ihrer HDP-Folie ein oder mehrere kundenspezifische holographische Sicherheitsmerkmale hinzu, zum Schutz gegen Identitätsfälschung und Manipulation:

Sichtbare Merkmale :

- Morphing von Bildern
- Wackelbilder
- Design mit feinen Linien
- 2D/3D-Bänder
- Pseudofarbe

Unsichtbare oder forensische Merkmale (erfordern ein Hilfsmittel zum Betrachten und Authentifizieren):

- Verborgener Text
- Mikrotext
- Nanotext



Thermosublimationsdruck: Visuelle Sicherheitselemente

Fluoreszierendes HDP-Farbband

Die gedruckten Daten sind bei normaler Beleuchtung unsichtbar, fluoreszieren jedoch unter ultraviolettem Licht blau.





Karten gleichzeitig drucken, gravieren und laminieren.

Das FARGO HDP8500 Personalisierungssystem für industrielle Anwendungen

Mit dem HDP8500 können Karten gleichzeitig gedruckt, lasergraviert und laminiert werden - und das alles mit nur einem Gerät. Kartenaussteller können so sichere Multilayer-Ausweise in einem einzigen Systemdurchlauf zuverlässig und effizient herstellen.

Die FARGO Serie für industrielle Anwendungen von HID Global wurde speziell für die Produktion großer Kartenmengen entwickelt und zeichnet sich durch einen hohen Durchsatz und lange Betriebszeiten aus. Sie eignet sich besonders für die großen Volumina behördlicher Ausweisprogramme, die mitunter vielfältigen Anforderungen von Dienstleistern und die anspruchsvollen Aufgaben bei Universitäten und Konzernen.

Neben dem neuen kompatiblen HDP8500LE Lasergravur-Modul umfasst die Serie den HDP8500 Kartendrucker/Kodierer - mit der HID Global High Definition Printing (HDP) Technologie in der fünften Generation - und ein integriertes HDP8500 Laminiermodul. Das gesamte HDP8500 System arbeitet mit der Asure ID® Exchange Kartenpersonalisierungs-Software von HID Global.

Solide und robust

Alle Module der HDP8500 Serie für industrielle Anwendungen enthalten feinmechanische Innenkomponenten in soliden Metallgehäusen, die sie vor Materialermüdung und allgemeinem Verschleiß schützen. Die Metallgehäuse und die robusten Komponenten schaffen eine stabile Umgebung, die auch bei Dauerbetrieb zuverlässig arbeitet.

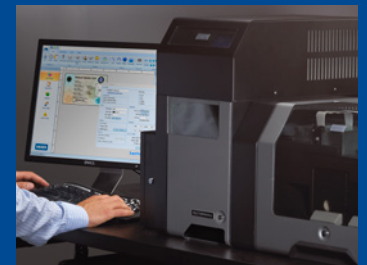
Die HDP8500 Serie verfügt also über zahlreiche Features, welche die Kartenausgabe maximieren: Darunter der 400-Karten-Einzug, die Fähigkeit zur Verarbeitung mehrerer Karten gleichzeitig, ein zugängliches Kartenmagazin und ein grafisches Touchdisplay sowie eingebaute physische und elektronische Sicherheitsfunktionen.

Hohe Druck- und Kodierleistung

HID Global ist ein Pionier des High-Definition-Druckverfahrens für Ausweiskartendrucker - auch Retransfer-Drucktechnologie genannt. Das Druckverfahren des HDP8500 ist für unterschiedlichste Kartenmaterialien geeignet, selbst auf Karten mit kleineren Unebenheiten in der Oberfläche kann der HDP8500 gestochen scharfe, hochauflösende Bilder drucken.

Robuste, manipulationssichere Laminierung

Das HDP8500 Laminiermodul verwendet langlebige Verbrauchsmaterialien, so dass er haltbare Ausweise für sowohl kleinere als auch große behördliche Programme produziert. Klare oder mit Hologrammen versehene Schutzlaminierungen erhöhen die Lebensdauer der Ausweiskarten und schützen sie dauerhaft vor Fälschungen.



Asure ID: Der perfekte Begleiter für das umfassendste Kartenpersonalisierungssystem

Asure ID Exchange von HID Global ist die perfekte Ergänzung für das Personalisierungssystem der HDP8500 Serie. Die Software erfüllt auch anspruchsvollste Anforderungen an Kartengestaltung und -ausgabe mit einer einheitlichen intuitiven Benutzeroberfläche für die Datenverwaltung und Ausgabe von Ausweiskarten, einschließlich gleichzeitigem Drucken, Kodieren, Gravieren und Laminieren. Das Asure ID Software Development Kit (SDK) kann in alle Kartenmanagementsysteme integriert werden.

Wichtige Elemente für erfolgreiche behördliche Ausweisprogramme

Mit der HDP8500 Serie für industrielle Anwendungen wurden fünf wichtige Funktionsbereiche aufgegriffen, um die Produktivität, Sicherheit und Verlässlichkeit Ihres Projekts zu gewährleisten.

Die flexible Technologie eröffnet viele Anwendungsmöglichkeiten und erhöht den Sicherheitsstandard. Das Thermosublimationsverfahren des FARGO HDP8500 Retransferkartendrucker lässt sich auf vielen unterschiedlichen Kartenmaterialien anwenden, ist manipulationssicher und kann Unregelmäßigkeiten auf der Oberfläche oder in der eingebetteten Elektronik handhaben.

Für besondere Projektanforderungen stehen mehrere vor Ort nachrüstbare Module bereit. Außerdem ist das System voll kompatibel mit der Genuine HID Technology™. Das garantiert die Kompatibilität mit anderen Produkten aus dem HID Global Portfolio und ermöglicht es Unternehmen und Behörden, ihre bestehenden Investitionen optimal zu nutzen.

Einfache Handhabung und unkomplizierte Routinearbeiten bedeuten geringe Einarbeitung und niedrige Produktionskosten. Durch einfache Touchscreen-Befehle wird ein konsistenter Durchsatz hochsicherer Multilayer-Ausweiskarten in einem einzigen Durchlauf erreicht. Der patentierte Karteneinzug erlaubt die automatische Auswahl zwischen zwei unterschiedlichen Kartentypen.



Der HDP8500 sorgt für maximale Verlässlichkeit in anspruchsvollen Umgebungen. Erweiterungen der Reinigungsfunktionen beugen Verunreinigungen der Kartenoberfläche und Fehldrucken vor und sorgen für einen sicheren Umgang mit Karten und Verbrauchsmaterialien.

Die Sicherheit des Gesamtsystems sorgt für den Schutz von Ausrüstung und Kartenmaterialien. Mechanische Sperrungen schützen die Materialien vor, während und nach der Verarbeitung. Unbefugte Nutzung wird durch Anmelden mit Pin-Codes verhindert, während die elektronischen Daten durch moderne Verschlüsselungsstandards geschützt werden.

Technische Daten (die vollständigen technischen Daten des HDP8500LE finden Sie unter hidglobal.de/hdp8500LE)

MERKMALE	
Zweiseitiger Druck	Standard
Garantie	Drucker: 3 Jahre; Lasermodul: 2 Jahre; Laserdiode: 5.000 Stunden
LASERGRAVURGERÄT (LE) KENNDATEN	
Laserquelle	12W luftgekühlter DPSS-Laser
Kartenmaterial	Polykarbonat-Karten werden empfohlen; akzeptiert werden ABS, PC, PET, PETG, Composite
Laser-Personalisierung	Sub-Surface- und taktile Lasergravur • Mikrotex • MLI/CLI
Kommunikationsschnittstelle	Ethernet LAN
Registriermöglichkeit	Optionales Kamera-Bildverarbeitungssystem
Lasergeschwindigkeit	Bis zu 2300 Karten pro 8-Stunden-Schicht je nach Deckungsgrad der Karte mit Laserdaten (nur Lasergravur)
Eingangsspannung	100-240 VAC, 8,5 A MAX, 50 Hz - 60 Hz
Zertifizierung	Klasse 1 Laser, UL, CE, FCC Class-A
STANDARDS FÜR SYSTEMSICHERHEIT	
Passwortschutz	Ja (Workbench und Display)
Sperre von Karteneinzug und -auswurf	Ja
Verschließbare Gehäuse für Drucker/Laser/Laminierer	Ja
KARTENSTANDARDS	
Kartengröße	nur CR-80
Kartenzuführung (2 Einzüge)	400 Karten (0,762 mm)
Doppelter Karteneinzug	Ja
Kartenausgabe (1 Auswurf)	200 Karten (0,762 mm)
Kartendicke	Lasermodul: nur 0,762 mm
Kartenzuführung für Sonderfälle	Ja
Kartenreinigungsstation	Zwei
HARDWAREMERKMALE	
Abmessungen und Gewicht (Drucker)	394 mm H x 716 mm B x 356 mm T); 27,7 kg
Abmessungen und Gewicht (Gravurgerät)	521 mm H x 254 mm B x 508 mm T); 40,0 kg
Abmessungen und Gewicht (Laminierer)	343 mm H x 381 mm B x 356 mm T); 13,2 kg
OPTIONEN	
Gleichzeitige beidseitige Laminierung	Ja
ISO Card Flattener	Ja
Kodierung magnetischer / kontaktbehafteter / kontaktloser Smartcards nach ISO	Ja / Ja / Ja

Nordamerika: +1 949 732 2000
Europa, Naher Osten & Afrika: +44 1440 714 850
Asien-Pazifik: +852 3160 9800 • Lateinamerika: +52 55 5081 1650



ASSA ABLOY

An ASSA ABLOY Group brand

© 2012 HID Global Corporation/ASSA ABLOY AB.
Alle Rechte vorbehalten. HID, HID Global, das HID Logo (blauer Baustein), das Chain Design und FARGO sind Marken oder eingetragene Marken von HID Global oder seinen Lizenzgebern/Lieferanten in den USA und weiteren Ländern und dürfen nicht ohne Genehmigung verwendet werden. Alle anderen Marken, Dienstleistungsmarken und Produkt- oder Dienstleistungsamen sind Marken oder eingetragene Marken ihrer jeweiligen Eigentümer.

2013-08-05-fargo-hdp8500le-printer-br-de